

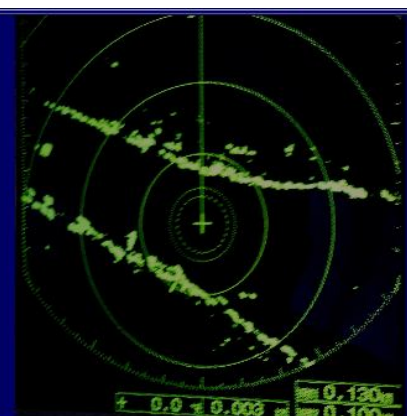
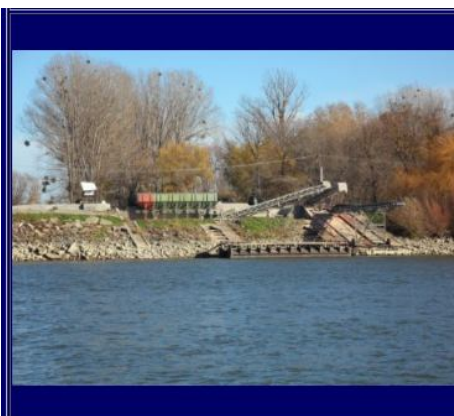
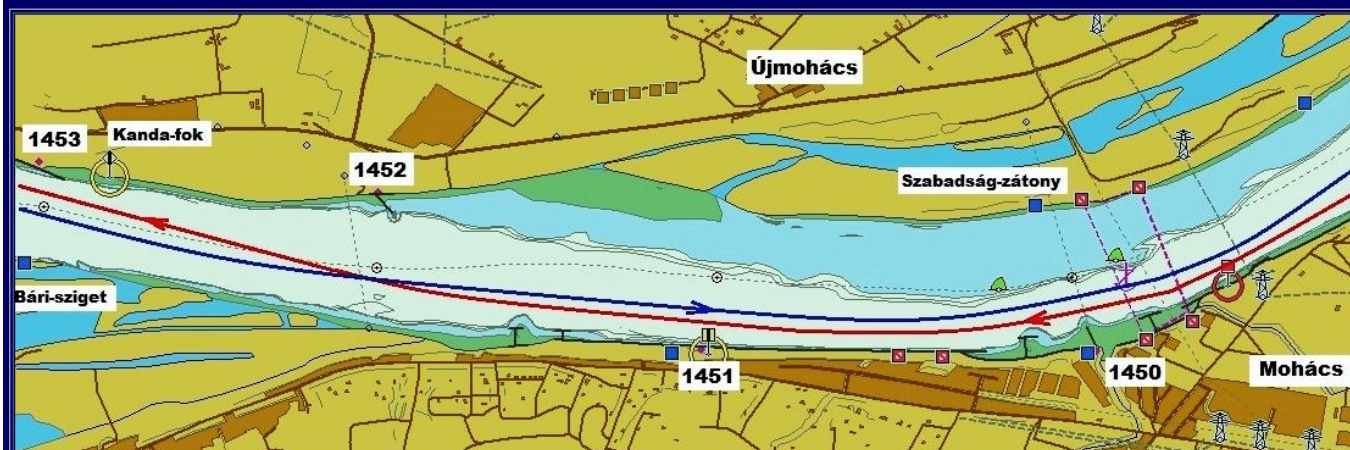
Duna 1453-1433 fkm

A Kanda-fokot elhagyva áthajózunk a jobb partba és az 1452. fkm alatt helyadási oldalt váltunk - alatta jobboldali találkozást alkalmazunk.

Jobbról a Kanda-fok felől a völgymenetben következő szakasz látható.

A jobb szélső képen az 1451. fkm fölötti jobbparti terület látható.

Az 1451,5-1449,8 fkm között kisvíznél 140 m-re szűkül a hajóút (extrém kisvíznél ez elérheti a 110 m-t is), ezért alacsony vízállásoknál nagy kötelekkel kerülni kell a találkozást.



A balparti vesztglő hely (1446-1445. fkm - 80 m széles; határkezelésre váró, völgymenő hajók részére) használatakor a bal part felé irányuló áramlással kell számolni.

Alatta az 1444,9-1444,2 fkm között Magyarországra belépett veszélyes árus hajók számára (80 m széles). Ez alatt a nappal három kék kúp viselésére kötelezett belépett hajók részére jelöltek ki vesztglőhelyet (1444,1-1443,9 fkm - 80 m széles). Ezekről a vesztglőhelyekről a Cigány-zátony mellől lehet elfordítani, ill. arra ráfordítani.

Mohács térségében a közlekedési rend a határforgalmi vesztglőhelyeken kívül még megjelöl más vesztglőhelyeket is.

A Tesztvizsga.hu jelenleg nem tartalmaz tesztkérdéseket erre a szakaszra vonatkozóan!