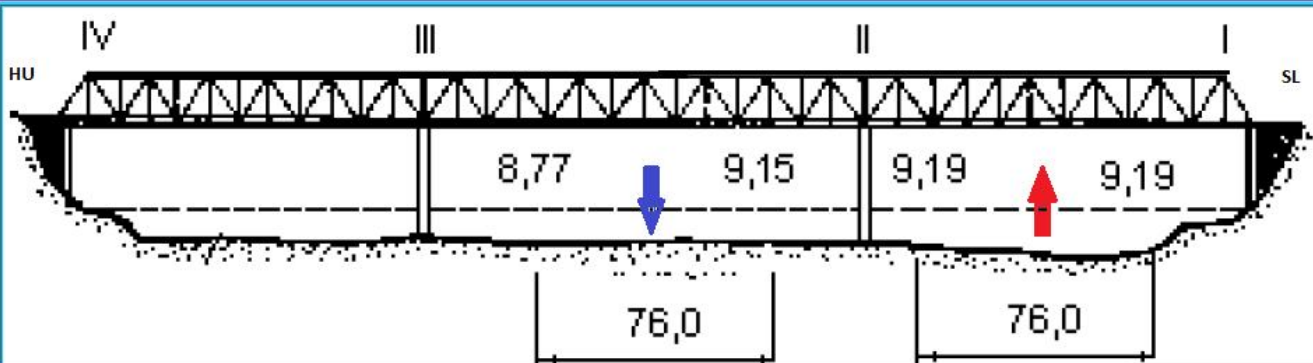
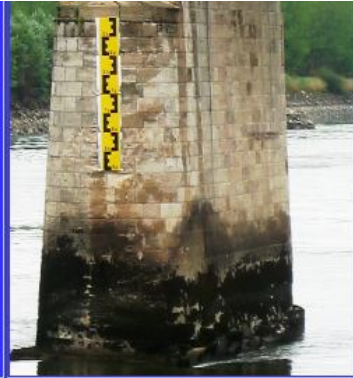
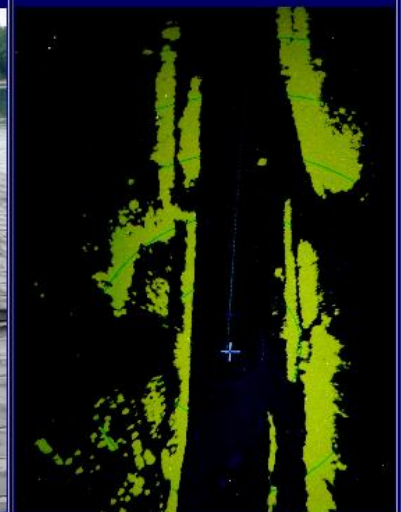
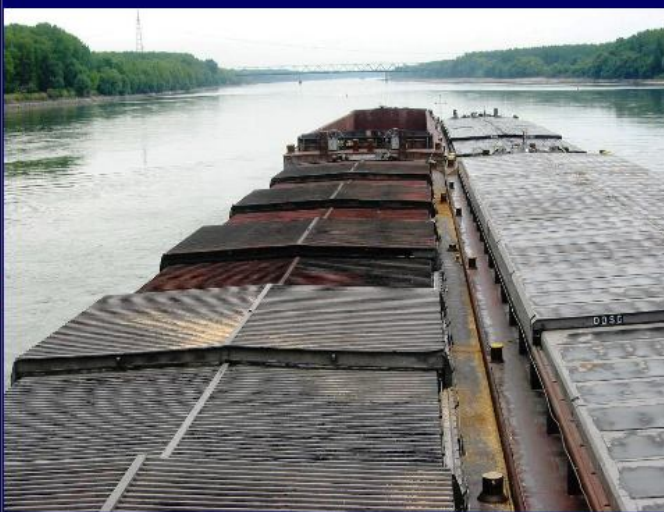


A szakaszon egy híd és egy magasfeszültségű átfeszítés(csoport) jelent magassági korlátozást. A Medvei-híd az 1806,35 fkm-nél helyezkedik el (egy jobb kanyarulat alsó negyedében), középső nyílása völgyemenetben, balparti nyílása hegymenetben szabad a hajózás számára (radarreflektorok segítik a pontos felismerést). A híd felszerkezetét - eltérő mértékben - megemelték, így a hegymeneti nyílás magassága nagyobb. A hídon szabad űrszelvény-magasság jelzőt is hehelyeztek (jobboldali ábra), amely segíti a pontos magasság meghatározását.



Az 1810. fkm-től lassan megkezdjük az átmenetet a jobb part felé és áthaladunk az 1809,5-1809,0 fkm közti szűk szakaszon (a szakasz egyéb átmeneteinél kedvezőbb adottságú). A szűkület alatt váltunk helyadási oldalt, extrém kisvíznél nem javasolt a találkozás az átmenetben. A jobboldali fénykép és a radarkép is ezt az átmenetet ábrázolja (völgyemenetben).



1798 (balról) 1797,5 fkm (jobbról) tolatmány völgyemenetben